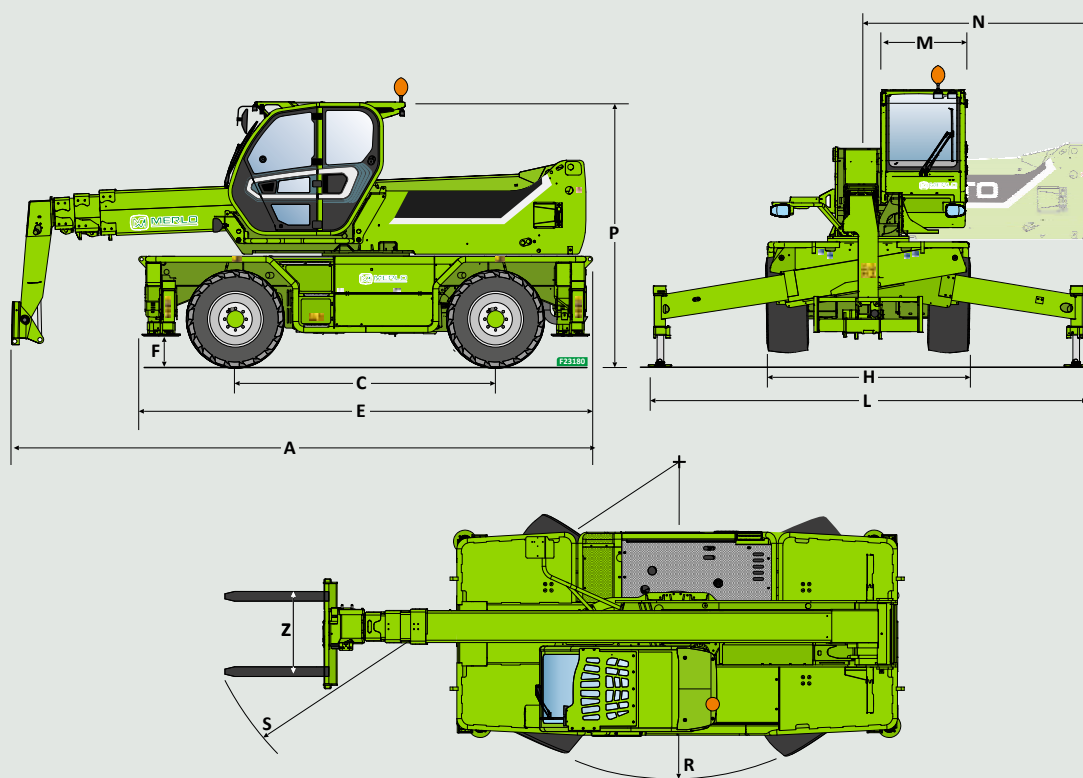


Caractéristiques techniques



Dimensions			A	C	E	F	H	L	M	P	R	S	N
ROTO 400	ROTO 40.16	mm	6280	2860	4750	290	2240	3750	1010	2980	4000	5930	2300
	ROTO 40.16 S	mm	6280	2860	4750	290	2240	3750	1010	2980	4000	5930	2300
	ROTO 40.18	mm	6030	2860	4750	290	2240	3750	1010	2980	4000	5750	2300
	ROTO 40.18 S	mm	6030	2860	4750	290	2240	3750	1010	2980	4000	5750	2300
ROTO Big	ROTO 50.21	mm	6830	3070	5370	370	2430	5010	1010	3120	3850	6100	2600
	ROTO 50.21 S	mm	6830	3070	5370	370	2430	5010	1010	3120	3850	6100	2600
	ROTO 50.21 S Plus	mm	6830	3070	5370	370	2430	5010	1010	3120	3850	6100	2600
	ROTO 50.26	mm	7150	3070	5370	370	2430	5010	1010	3120	3850	6310	2600
	ROTO 50.26 S	mm	7150	3070	5370	370	2430	5010	1010	3120	3850	6310	2600
	ROTO 50.26 S Plus	mm	7150	3070	5370	370	2430	5010	1010	3120	3850	6310	2600
	ROTO 50.30 S Plus	mm	7790	3200	5620	290	2490	5260	1010	3160	4500	6770	3170
	ROTO 70.24 S Plus	mm	7545	3200	5620	290	2490	5260	1010	3160	4500	6770	3170
ROTO « 35 »	ROTO 50.35 Plus	mm	8590	3780	6910	315	2540	6320	995	3325	4840	7130	3690
	ROTO 70.28 Plus	mm	8310	3780	6910	315	2540	6320	995	3325	4840	6920	3690

	ROTO 16-18				ROTO 21-26					
Modèle	ROTO40.16	ROTO40.16 S	ROTO40.18	ROTO40.18 S	ROTO50.21	ROTO50.21 S	ROTO50.21 S PLUS	ROTO50.26	ROTO50.26 S	ROTO50.26 S PLUS
Performances										
Masse totale à vide (kg)	12900	13000	13500	13600	15800	15800	16500	16600	16600	17300
Capacité maximale (kg)	4000	4000	4000	4000	4950	4950	4950	4950	4950	4950
Hauteur de levage (m)	15,8	15,8	17,7	17,7	21	21	21	25,9	25,9	25,9
Portée maximale (m)	13,2	13,2	15	15	17,9	17,9	17,9	22,9	22,9	22,9
Mise à niveau du châssis (%)	-	+/-12, +/-4	-	+/-12, +/-4	-	+/-12, +/-4	+/-12, +/-4	-	+/-12, +/-4	+/-12, +/-4
Powertrain										
Moteur	FPT F34	FPT F36	FPT F34	FPT F36	Deutz TCD3.6	FPT NEF45	FPT NEF45	Deutz TCD3.6	FPT NEF45	FPT NEF45
Puissance moteur (kW/HP)	55,4/75	90/122	55,4/75	90/122	55,4/75	125/170	125/170	55,4/75	125/170	125/170
Technologie anti-pollution	Stage V, DOC+DPF	Stage V, SCR+DOC+DPF	Stage V, DOC+DPF	Stage V, SCR+DOC+DPF	Stage V, DOC+DPF	Stage V, SCR+DOC+DPF	Stage V, SCR+DOC+DPF	Stage V, DOC+DPF	Stage V, SCR+DOC+DPF	Stage V, SCR+DOC+DPF
Vitesse maximale (km/h)	25	40	25	40	25	40	40	25	40	40
Réservoir de carburant (l)	140	140	140	140	150	150	150	150	150	150
Réservoir d'adblue (l)	-	18	-	18	-	43	43	-	43	43
Transmission hydrostatique	OUI - 2V	OUI - 2V	OUI - 2V	OUI - 2V	OUI - 2V	OUI - 2V	OUI - 2V	OUI - 2V	OUI - 2V	OUI - 2V
EPD	STANDARD	STANDARD	STANDARD	STANDARD	STANDARD	STANDARD	STANDARD	STANDARD	STANDARD	STANDARD
Hydraulique										
Pompe hydraulique	LS + FS	LS + FS	LS + FS	LS + FS	LS + FS	LS + FS	2 - LS + FS	LS + FS	LS + FS	2 - LS + FS
Débit / pression (l/min - bar)	103,5 - 250	103,5 - 250	103,5 - 250	103,5 - 250	103,5 - 250	138 - 250	138+100 - 250/230	103,5 - 250	138 - 250	138+100 - 250/230
Réservoir d'huile hydraulique (l)	162	162	162	162	120	120	120	120	120	120
Cabine										
Préparation cabine	PREMIUM	PREMIUM	PREMIUM	PREMIUM	PREMIUM	PREMIUM	PREMIUM	PREMIUM	PREMIUM	PREMIUM
ASCS	Complet	Complet	Complet	Complet	Complet	Complet	Complet	Complet	Complet	Complet
Cabine FOPS/ROPS	OUI	OUI	OUI	OUI	OUI	OUI	OUI	OUI	OUI	OUI
Commandes cabine	Joystick électronique	Joystick électronique	Joystick électronique	Joystick électronique	Joystick électronique	Joystick électronique	Joystick électronique	Joystick électronique	Joystick électronique	Joystick électronique
Cabine inclinable	-	-	-	-	NON	NON	OUI	NON	NON	OUI
Inverseur	Double inversion	Double inversion	Double inversion	Double inversion	Double inversion	Double inversion	Double inversion	Double inversion	Double inversion	Double inversion
Configuration										
Suspensions hydropneumatiques du pont EAS	NON	OUI	NON	OUI	NON	OUI	OUI	NON	OUI	OUI
Tac-lock	OUI	OUI	OUI	OUI	OUI	OUI	OUI	OUI	OUI	OUI
Prédisposition Nacelle	OUI	OUI	OUI	OUI	OUI	OUI	OUI	OUI	OUI	OUI
Quatre roues motrices	OUI	OUI	OUI	OUI	OUI	OUI	OUI	OUI	OUI	OUI
4 roues directrices, trois types de braquage	OUI	OUI	OUI	OUI	OUI	OUI	OUI	OUI	OUI	OUI
Pneus standard	400/70-20	400/70-20	400/70-20	400/70-20	18-22,5	18-22,5	18-22,5	18-22,5	18-22,5	18-22,5
Stabilisateurs	On/Off	On/Off	On/Off	On/Off	Multiposition	Multiposition	Multiposition	Multiposition	Multiposition	Multiposition
Rotation de la tourelle	415°	415°	415°	415°	600°	Continue	Continue	600°	Continue	Continue

ROTO 24-35

ROTO50.30 S PLUS	ROTO70.24 S PLUS	ROTO50.35 PLUS	ROTO70.28 PLUS
------------------	------------------	----------------	----------------

20500	20200	23350	22750
4950	7000	4950	7000
29,2	24,2	34	28
25,4	20,5	27	23,2
+/-12, +/-4	+/-12, +/-4	+/-12, +/-4	+/-12, +/-4

FPT NEF45	FPT NEF45	FPT NEF45	FPT NEF45
-----------	-----------	-----------	-----------

125/170	125/170	125/170	125/170
---------	---------	---------	---------

Stage V, SCR+DOC+DPF	Stage V, SCR+DOC+DPF	Stage V, SCR+DOC+DPF	Stage V, SCR+DOC+DPF
----------------------	----------------------	----------------------	----------------------

40	40	40	40
----	----	----	----

150	150	150	150
-----	-----	-----	-----

43	43	43	43
----	----	----	----

OUI - 2V	OUI - 2V	CVTronic	CVTronic
----------	----------	----------	----------

STANDARD	STANDARD	STANDARD	STANDARD
----------	----------	----------	----------

2 - LS + FS	2 - LS + FS	2 - LS + FS	2 - LS + FS
-------------	-------------	-------------	-------------

138+100 - 250/230	138+100 - 250/230	158+100 - 260	158+100 - 260
-------------------	-------------------	---------------	---------------

120	120	220	220
-----	-----	-----	-----

PREMIUM	PREMIUM	PREMIUM	PREMIUM
---------	---------	---------	---------

Complet	Complet	Complet	Complet
---------	---------	---------	---------

OUI	OUI	OUI	OUI
-----	-----	-----	-----

Joystick électronique	Joystick électronique	Joystick électronique	Joystick électronique
-----------------------	-----------------------	-----------------------	-----------------------

OUI	OUI	OUI	OUI
-----	-----	-----	-----

Double inversion	Double inversion	Double inversion	Double inversion
------------------	------------------	------------------	------------------

OUI	OUI	OUI	OUI
-----	-----	-----	-----

OUI	OUI	OUI	OUI
-----	-----	-----	-----

OUI	OUI	OUI	OUI
-----	-----	-----	-----

OUI	OUI	OUI	OUI
-----	-----	-----	-----

OUI	OUI	OUI	OUI
-----	-----	-----	-----

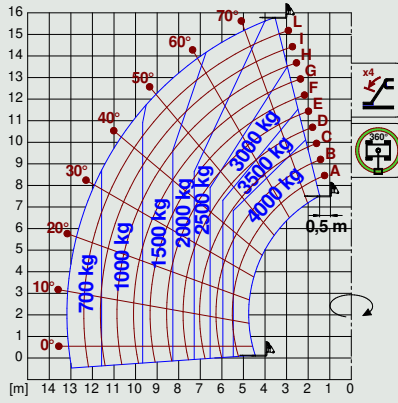
OUI	OUI	OUI	OUI
-----	-----	-----	-----

445/65 - 22,5	445/65 - R22.5	445/80 R 25	445/80 R 25
---------------	----------------	-------------	-------------

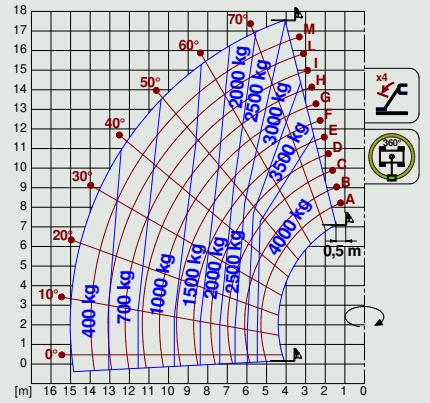
Multiposition	Multiposition	Multiposition	Multiposition
---------------	---------------	---------------	---------------

Continue	Continue	Continue	Continue
----------	----------	----------	----------

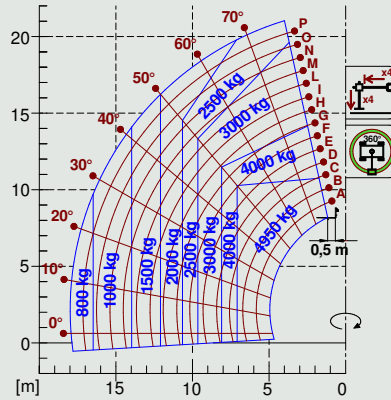
ROTO 40.16



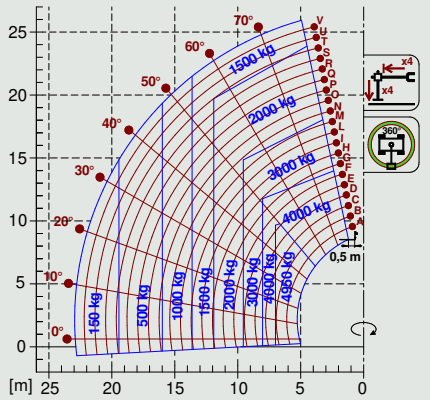
ROTO 40.18



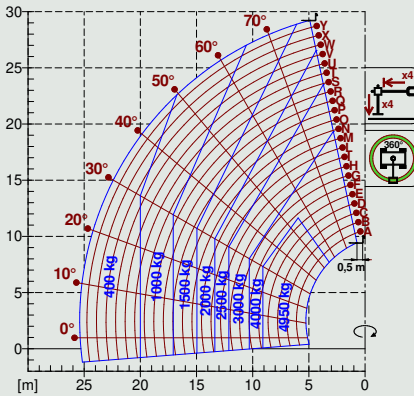
ROTO 50.21



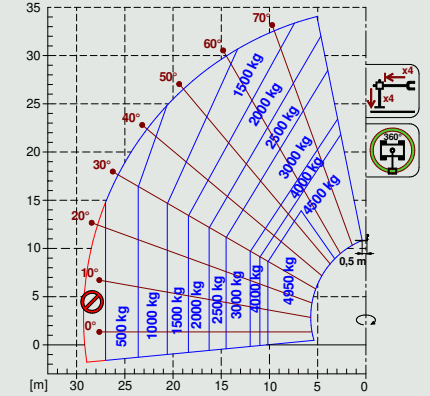
ROTO 50.26



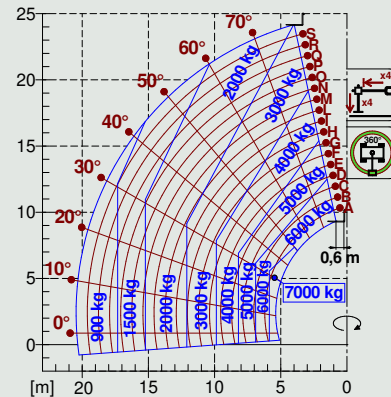
ROTO 50.30



ROTO 50.35



ROTO 70.24



ROTO 70.28

